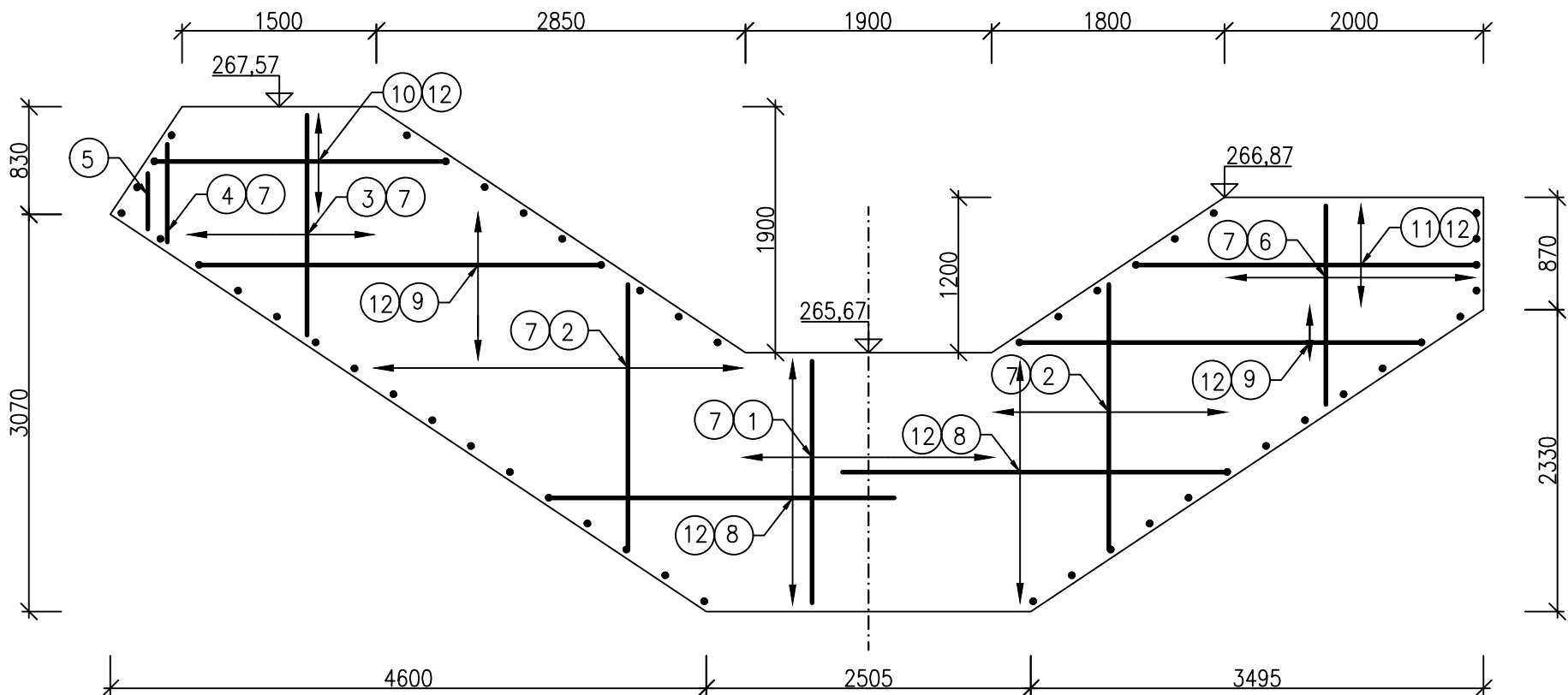
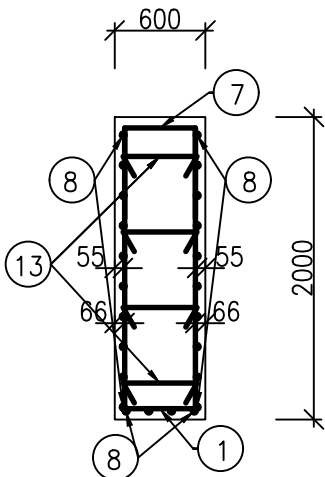


SPÁDOVÝ STUPEŇ H=1,0m, KM 0,011 25, VÝKRES VÝZTUŽE

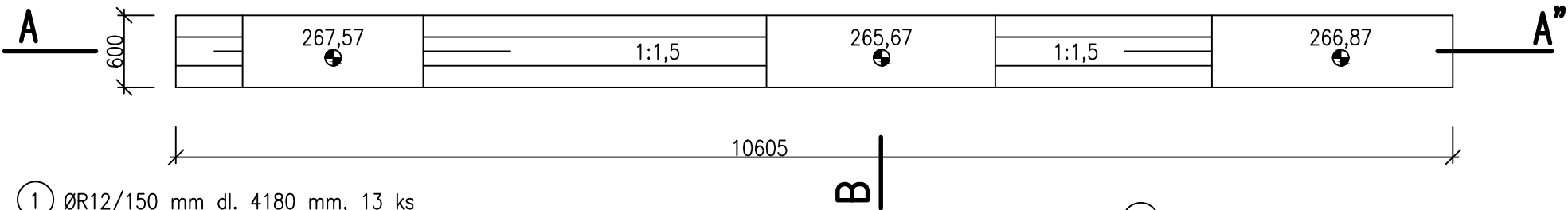
PODÉLNÝ ŘEZ A-A", M 1:50



PŘÍČNÝ ŘEZ B-B", M 1:50



PŮDORYS, M 1:50



- 1

ØR12/150 mm dl. 4180 mm, 13 ks

1855

1855

470
- 2

ØR12/150 mm dl. 4560 mm, 33 ks

2045

2045

470
- 3

ØR12/150 mm dl. 2650–4540 mm, 10 ks

1090–2035/ø105 mm

1090–2035/ø105 mm

470
- 4

ØR12 dl. 1980 mm, 1 ks

755

755

470
- 5

ØR12 dl. 1330 mm, 2 ks

430

430

470
- 6

ØR12/150 mm dl. 2020–4540 mm, 13 ks

775–2035/ø105 mm

775–2035/ø105 mm

470
- 7

ØR12/150 mm dl. 1670 mm, 70 ks

600

600

470
- 8

ØR10/200 mm dl. 1500–4200 mm, 40 ks

1500–4200/ø300
- 9

ØR10/200 mm dl. 3100 mm, 16 ks

3100
- 10

ØR10/200 mm dl. 1800–2700 mm, 6 ks

1800–2700/ø450
- 11

ØR10/200 mm dl. 2030–2930 mm, 8 ks

2030–2930/ø300
- 12

ØR10/200 mm dl. 1290 mm, 50 ks

400

490

400
- 13

ØR8 mm dl. 790 mm, 80 ks – 4 ks/m²

490

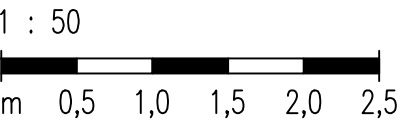
150

150


TABULKA VÝZTUŽE							
OZN.	PROFIL	DÉLKA	POČET	DÉLKA DLE PRŮMĚRU VLOŽKY R			
	mm	[m]	[ks]	R 8	R 10	R 12	R 16
1	12	4.18	13			54.34	
2	12	4.56	33			150.48	
3	12	3.60	10			35.95	
4	12	1.98	1			1.98	
5	12	1.33	2			2.66	
6	12	3.28	13			42.64	
7	12	1.67	70			116.90	
8	10	2.85	40		114.00		
9	10	3.10	16		49.60		
10	10	2.25	6		13.50		
11	10	2.48	8		19.84		
12	10	1.29	50		64.50		
13	8	0.79	80	63.20			
CELKEM DÉLKA DLE PROFILU			[m]	63.20	261.44	404.95	
HMOTNOST DLE PROFILU 1 BM (1m²)			[kg]	0.395	0.617	0.888	1.580
HMOTNOST CELKEM DLE PROFILŮ			[kg]	24.96	161.31	359.60	
HMOTNOST CELKEM			[kg]	545.87			

BETON C 30/37 XC4 XF3
OCEL 10 505 (R)
MINIMÁLNÍ KRYTÍ VÝZTUŽE: 50 mm
ROZMĚRY PRUTŮ JSOU VZTAŽENY K OSE VÝZTUŽE

MĚŘÍTKO:



VÝŠKOVÝ SYSTÉM: BALT PO VYROVNÁNÍ
KÓTOVÁNO V mm

VYPRACOVAL ING. M. DRAHOŠ		KRESLIL ING. M. DRAHOŠ	ZODP. PROJEKTANT ING. M. DRAHOŠ	VEDOUCÍ ÚTVARU ING. J. HODÁK	<div>VODNÍ DÍLA - TBD</div> <div>Pracoviště Brno: Studená 2, 638 00 Brno Tel.: 721 222 313 brno@vdtbd.cz www.vdtbd.cz</div>	
INVESTOR POVODÍ MORAVY, s.p., DŘEVAŘSKÁ 11, 602 00 BRNO						
MÍSTO STAVBY K.Ú. ŠIŠMA, KRAJ OLOMOUCKÝ						
AKCE VODNÍ NÁDRŽ ŠIŠMA - REKONSTRUKCE A TĚŽBA NÁNOSŮ					PROJEKT Č. P 3436 / 24	ARCHIVNÍ Č. 3601 / 403
OBJEKT SO 03 ÚPRAVA BEZPEČNOSTNÍHO PŘELIVU (BP) VČ. ODPADNÍHO KORYTA					DATUM 10 / 2025	STUPEŇ DPS
					FORMÁT 3xA4	
PŘÍLOHA SPÁDOVÝ STUPEŇ H=1,0m, KM 0,011 25, VÝKRES VÝZTUŽE					MĚŘÍTKO 1:50	ČÍSLO PŘÍLOHY D.2.4.7